

Das wurde getan und erreicht:

- diverse Informationsveranstaltungen und Ortsbegehungen.
- wegen des öffentlichen Drucks wurde in der „Die Gleiche“ ein Windmess-Container aufgestellt
- Darlegung von schwerwiegenden Bedenken gegen den Bau des Windparks die Gleiche / Steinküppel beim RP Kassel
- Beauftragung eines Fachanwalts und Einholung naturschutzfachlicher Expertisen mit dem Ziel der Verhinderung einer Genehmigung des Windindustrieparks
- Vorbereitung einer Klage im Falle einer Genehmigung
- Kontroverse Argumentationshilfen und Beratung im Rahmen des Mediationsverfahrens der Stadt Alsfeld

Wir werden uns im Interesse von Mensch und Natur gegen den Irrsinn zur Wehr setzen! Wir leben in einem windschwachen Gebiet.

Bezüglich der Windkraft gilt das Motto:

Schwachwind ist Schwachsinn!

Sie haben sich mit der Energiewende und dem Ausbau von Windkraft bisher noch nicht beschäftigt? „Die Gleiche“ war für Sie bisher räumlich und als Thema weit weg?

Wie auf der Karte unten gezeigt, sind „Die Gleiche“ und „Die Dick“ nur die Spitze des Eisbergs. Alleine im Bereich und im näheren Umfeld unserer Heimatorte sind aktuell rund 20 Vorranggebiete ausgewiesen. Wenn wir jetzt nicht aufwachen, wird man gerade in unserem RP-Grenzgebiet einen Windindustriepark nach dem anderen realisieren und das Landschaftsbild zerstören. Daher ist ein Aufbegehren von UNS ALLEN JETZT wichtig, getreu dem Motto: Wehret den Anfängen!

Es drohen erhebliche Immobilien-Wertverluste bis hin zur völligen Unverkäuflichkeit!

Wir bitten Sie daher, sich in Ihrem eigenen Interesse und im Interesse unserer Gemeinden, mit der Energiepolitik unseres Landes ernsthaft auseinanderzusetzen. Nur wenn Sie informiert sind, können Sie sich eine eigene Meinung bilden und aktiv Stellung beziehen.

Unsere weitere Arbeit kostet Geld, da wir uns ab jetzt nur noch anwaltlich vertreten lassen können.

Daher unsere Bitte: Unterstützen Sie uns durch Ihre Spende oder aktiv durch Ihre Mitgliedschaft!

Unsere Bankverbindung:

Kontoinhaber: Schöner Ausblick e.V.

Verwendungszweck: Schöner Ausblick

Sparkasse Oberhessen

IBAN DE95 5185 0079 0027 1294 55

BIC HELADEF1FRI

Weitere Informationen dazu finden Sie u.a. unter:

www.ausblick-elbenrod.de

oder sprechen Sie uns an:

Dr. Sachiko Scheuing (Vorsitzende),

Hof Kraußenberg 3, Hattendorf, Tel. 06631 / 776981

Gerd Ochs (Pressesprecher), Hattendorf, Tel. 06639 / 8538

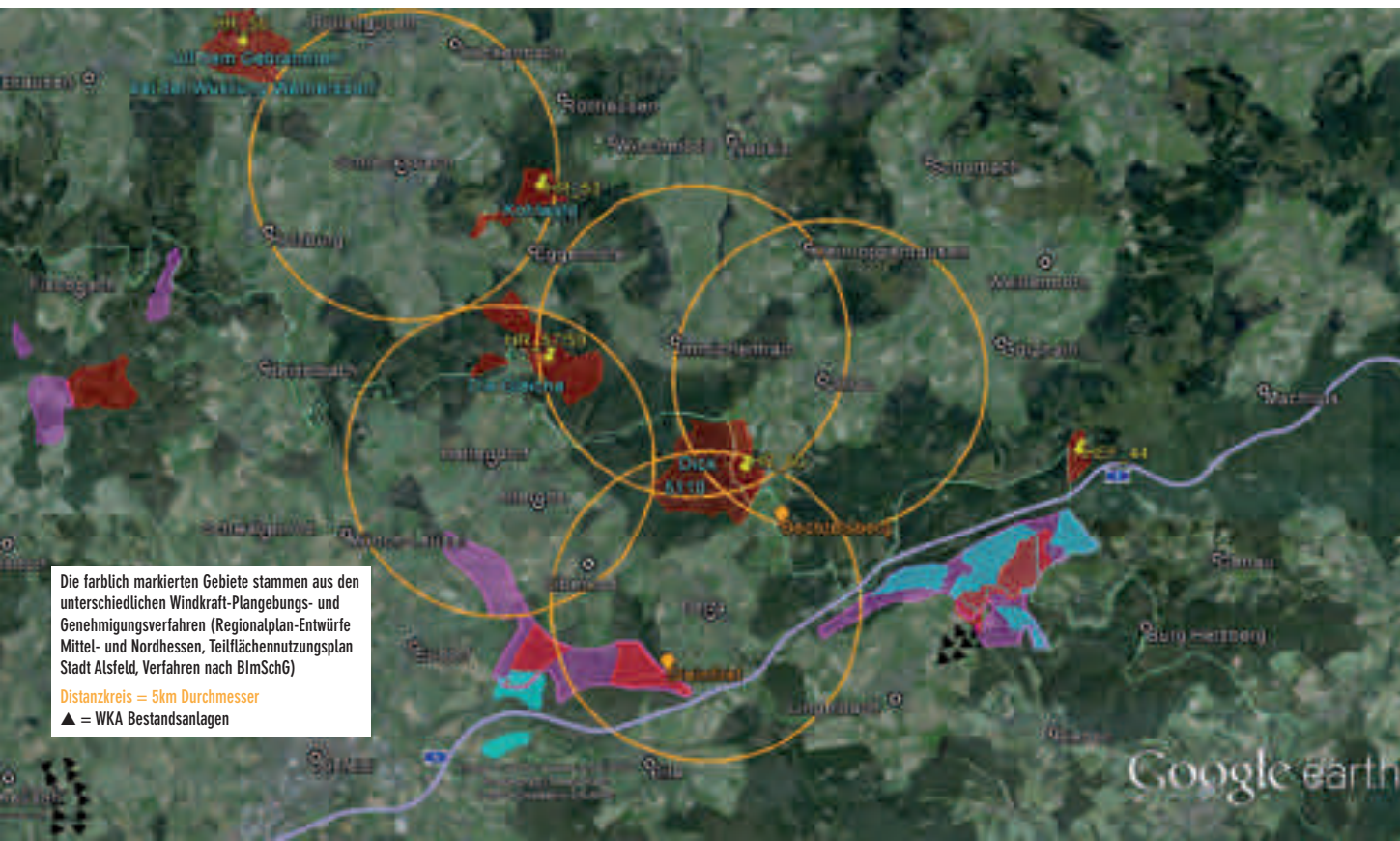
Alexander Stein, Immichenhain, Tel. 06639 / 918138

Gerald Morgenstern, Eggenhöfe, Tel. 06698 / 8255

oder per E-Mail: info@ausblick-elbenrod.de

zu hoch...
zu nah...
zu viele...

Wir sagen
NEIN!
zum Windradwahnsinn



**SCHÖNER
AUSBLICK**



**SCHÖNER
AUSBLICK**

Schöner Ausblick e.V., die Bürger der Eggenhöfe und die Bürgerinitiative gegen Windkraft Immichenhain haben ihre Kräfte gebündelt, weil:

- Windkraftnutzung nicht generell von uns abgelehnt wird, ABER sie muss natur- und sozialverträglich sein
- wir die Lebensqualität der Menschen und die Natur in unserer Gegend für die kommenden Generationen schützen wollen
- Windkraft betrifft nicht nur Investoren und Verpächter, sondern ALLE Bürger
- grundlegende Bürgerrechte berücksichtigt und die Anwohner beteiligt werden müssen

Was spricht faktisch gegen die Errichtung von Windkraftanlagen in unserer Region:

- eine mangelhafte / fehlende Berücksichtigung der Belange von Natur, Mensch und Tier bei Planung und Konzeption
- eine fehlende Berücksichtigung von gesundheitsbeeinträchtigenden Faktoren (Lärm, Infraschall, Schattenwurf, dauerhaft unruhiger Horizont usw.)
- ein zu geringer Abstand zur Wohnbebauung
- betriebswirtschaftlich fragwürdige und ungewisse Ergebnisse in unserer Region (ausgewiesenes Schwachwindgebiet!)
- Gefahr der Trinkwasser Beeinträchtigung des Hattendorfer Tiefbrunnens mit der Gefahr von Schadensersatz-/ Haftungs Pflichten
- unzureichende Information der Bevölkerung
- eine fehlende seriöse Windmessung auf Nabenhöhe
- Gefahr zukünftiger „Einkesselung“ einzelner Orte durch eine Vielzahl von Vorranggebieten im näheren Umfeld unserer Kommunen (Bsp. Immichenhain: durch „Die Gleiche“ und „Dick“ drohen 14 bis 17 WKA im Umkreis von ein bis zwei Kilometern!)
- **hochriskante Geldanlage der Gemeinden Ottrau u. Schrecksbach: je Gemeinde 12.500 Euro GmbH Gründungseinlage, 250.000 Euro Einlage und eine Bürgschaft von 1,25 Mio. Euro für die die Bürger bei einer Beteiligung ggf. bei einer Fehlinvestition aufkommen müssen!**
- im Zuge der Baumaßnahmen werden ca. 1.920 LKW Transporte mitten durch Schreckecksbach rollen. Von der nördlichen Ausfahrt B254 – Kasseler Str. – Alsfelder Str. – Kodenhofer Weg – Eggenhöfe – L3340 – Die Gleiche

Allgemein steht die derzeitige Konzeption der Windkraft auf dem Prüfstand, weil:

- keine bedarfsgerechte Stromerzeugung gegeben ist; es handelt sich um nicht planbaren „Zufalls-/Zappelstrom“
- benötigte Speichertechnologien auch auf lange Sicht nicht für einen flächendeckenden Einsatz technisch umsetzbar und bezahlbar sind und daher der Strom über lange Strecken transportiert werden muss (Stichwort „Südlink“)
- kein Wind, kein Strom -> bei Bedarf werden sogenannte Schattenkraftwerke benötigt: Atomkraftwerke im benachbarten Ausland und veraltete Kohlekraftwerke („CO²-Dreckschleudern“)
- durch Subventionen und Steuervorteile nur Anlagenbetreiber profitieren
- weitere Erhöhungen der Strompreise folgen werden, dadurch Verstärkung sozialer Schieflagen

Realität in Ruhlkirchen – KEINE Fotomontage



Blick auf die „Dick“ vom Kindergarten Ottrau*



Blick auf „Die Gleiche“, im Vordergrund die Klosterkirche Immichenhain*



Blick auf „Die Gleiche“ vom Hellwigsholz*



Daher fordern wir:

- Sofortiger Stopp des Baugenehmigungsverfahrens „Die Gleiche“ (Steinküppel, Hasenköppel).
- Transparenz und umfassendes Akteneinsichtsrecht seitens des RP und der Gemeinden bezüglich der geplanten Windparks „Die Gleiche“, „Dick“ und „Kohlwald“.
- Berücksichtigung der Bürgerinteressen durch die regionale Politik (320 Unterschriften alleine in Immichenhain dürfen von den Volksvertretern NICHT länger ignoriert werden!).

*= Fotomontage, so kann unsere Heimat möglicherweise bald aussehen.

Helfen Sie uns und werden Mitglied!

www.ausblick-elbenrod.de

